

Nibblevägen 6, Lgh 1102

Typ

Bostadsrättslägenhet, lgh.nr 223. Byggår 1969 -1971, våningsplan 1 av 4. Hiss finns.

Storlek

2 rum och kök med separat matplats i öppen planlösning mot vardagsrummet. 1 sovrum och förråd/gästrum. Boarea ca 63 m². Areauppgifter enligt bostadsrättsföreningen.

Byggnad

Byggnadsår: 1969 -1971. Uppvärmning: Fjärrvärme.

Planlösning

- Hall med plats för avhängning av ytterkläder.
- Stort sovrum med garderober. Parkett utbytt (2017).
- Gästrum/arbetsrum/förråd utan fönster.
- Trevligt arbetskök med ljusa skåpluckor. Här finns tillräckligt med förvaring och goda arbetsytor.
- Stort allrum/matrum med öppen planlösning. Parkett utbytt (2017).
Intill finns plats för soffmöbler, TV och annat möblemang.
Från vardagsrummet tar du dig vidare till den stora balkongen med härligt söderläge.
- Renoverat badrum med golvvärme (2004-2008). Helkaklat badrum med klinker. Här finns toalett, handdukstork, tvättmaskin och duschvägg.
- Kompletta larmsystem från Verisure (2 rörelsesensorer, 2 magnetkontakter, 1 nyckeltub och 1 siren) installerat 2015.

Vitvaror:

- Kyl/frys (2008)
- Tvättmaskin (2011)
- Diskmaskin (2017)
- Spis med häll (2004-2008)
- Ugn (2004-2008)
- Spisfläkt - utbytt av föreningen under (2015/2016)
- Jordfelsbrytare (2017)

TV- och internetanslutning

TV: Com Hem, basutbudet ingår i månadsavgiften.

Internet: Bredband från Bredbandsbolaget. Ingår i månadsavgiften.

Uteplats

Stor balkong i söderläge med acaciaplattor på golvet.

Bilplats

Det finns 137 parkeringsplatser i föreningen som går att hyra för 300 kr/mån.

Till parkeringsplatsen är det separat kö. Ta kontakt med HSB Södertörn för mer info om köerna. Tel: 08 608 68 00.

Övriga utrymmen

Det finns bastu, pingisrum, cykelförråd, tvättstugor samt en ny gästlägenhet. Föreningen har även en fritidslokal i Muminhuset som går att hyra för medlemmar i föreningen (hyra 200 kr/dag).

Ekonomi, månadsavgift

Lägenhetsnummer 223 i HSB:s brf Slätten, Tullinge.

Avgift 4 091 kr/mån, inkl värme och vatten. I avgiften ingår bredband från Bredbandsbolaget.

Föreningen tar ut en överlåtelseavgift om 1 120 kr (2,5% av prisbasbelopp) som betalas av köparen och en pantsättningsavgift om 448 kr.

Övrig driftkostnad 300 kr/mån, varav:

Hushållsström: ca 300 kr

Driftkostnaden avser hushåll och är endast en uppskattning och ett riktvärde.

Inre reparationsfond är 6 078 kr.

Andel i föreningen är 0,34907%.

Bostadsrätten är pantsatt.

Bostadsrättsförening

HSB:s brf Slätten

I föreningen finns 253 st lägenheter och 1 st lokaler.

Allmänt om föreningen:

Brf Slätten har adresserna Nyängsvägen och Nibblevägen. Föreningen omfattar 253 lägenheter samt tre lokaler som var färdigställda 1972.

Föreningens ekonomi:

- Föreningen höjde inte avgifterna från jan 2015.

- Föreningen höjde inte avgifterna från jan 2016.

- Föreningen höjde inte avgifterna från jan 2017.

Renoveringar:

2005 - Byte av undertaken (ingångsplan).

2006 - Renovering av ytterdörrarna på gavlarna Nibblevägen 4-10 samt renovering av bastun.

2008 - Tak och fasadrenovering.

2011 - Gästlägenheten färdigställd. Uthyres för 300 kr/dygn.

2013 - Hissbyte samt målning av trapphus.

2016 - Nya 3-glasfönster har installerats i lägenheterna,

2017 - Nytt passersystem, målningsarbeten, ny bilparkering

Nibblevägen 6, Lgh 1102
14630 TULLINGE

Gårdsplats/innergård

Fina lekplatser finns runt om i området. Området har även en boulebana samt grillplats för boenden.

Övrigt

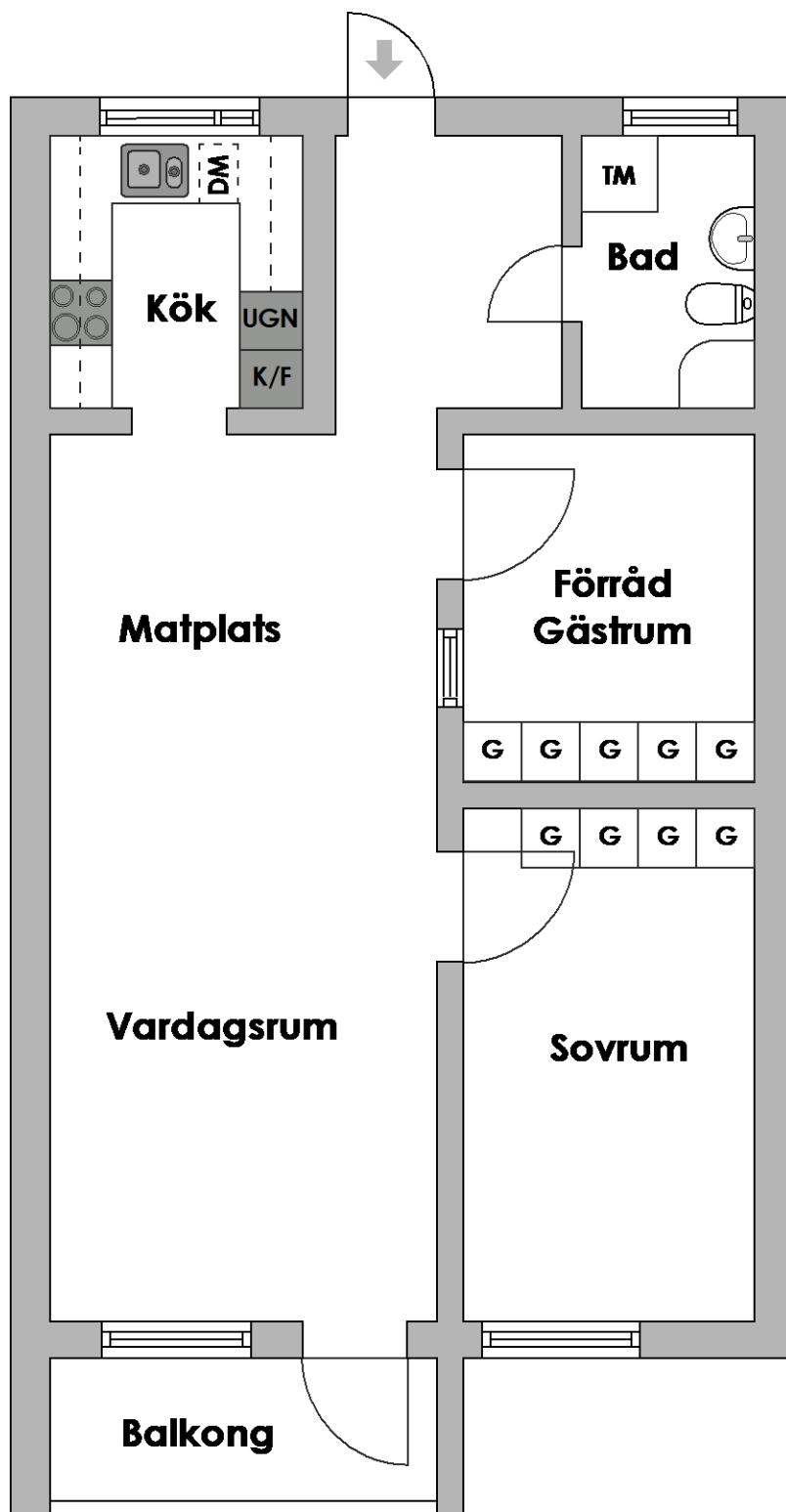
Centralt läge i Tullinge. Ca 2-3 minuter minuters promenad till pendeltåg och bussar. Affärer, banker och övriga butiker i Tullinge centrum ligger endast ett stenkast bort. Dagis och skolor finner du också i närheten.

Tullinge station ligger mitt i mellan Stockholm City och Södertälje C.

Att ta sig till dessa platser tar ca 20 minuter.

Gång - och cykelavstånd till Huddinge sjukhus (Karolinska universitetssjukhuset) och Södertörns Högskola. Självklart finns även bussförbindelser till dessa ställen

Planritning



Viss avvikelse kan förekomma.

Skala och mått kan avvika från verkligheten.